

LES OUVRAGES D'ART

I- Généralité :

A- Les Appuis :

1- Les Piles :

Elles comportent **deux** parties :

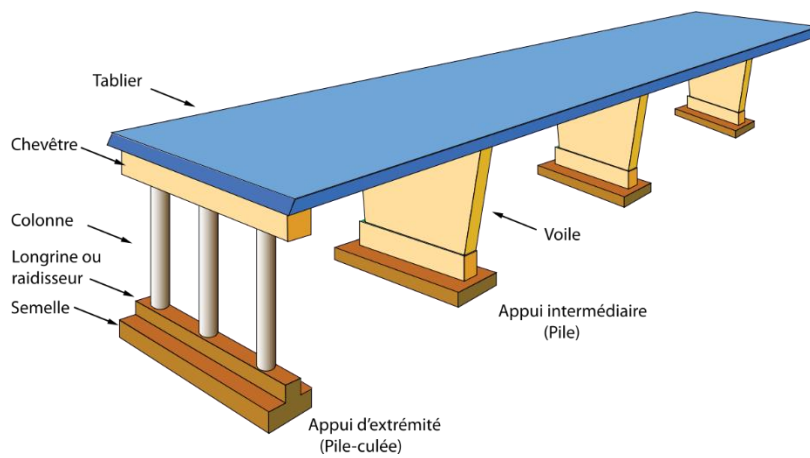
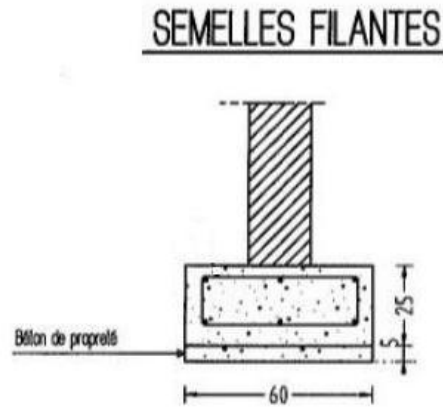
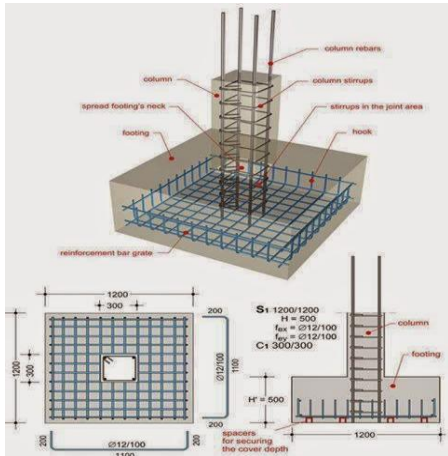
- **La superstructure** : c'est la partie qui est en contact avec le **tablier**. Elle peut avoir des sections diversifiées (**voiles, colonnes**). Les voiles sont des éléments longs de sections allongées, ils comportent au moins deux appuis pour supporter le tablier. Les colonnes de section circulaire rectangulaire, comportent au moins un point puisque tous les éléments sont reliés en tête par une **chevrette** sur laquelle repose le point d'appui du tablier.

- **Les fondations** : elles peuvent être de type **semelle isolée** ou **semelle filante**.

2- Les Piles culées :

Ce sont les appuis d'extrémité entre les culées d'accès. Les piles culées assurent la fonction de soutènement. Elles comprennent :

- Une fondation
- Un poteau, une voile ou une colonne
- Une chevrette sur laquelle s'appuie le tablier



3- Le Remblais d'accès :

La terre apportée est compactée pour faciliter l'accès à l'ouvrage. Le choix du **remblai** fait l'objet d'une étude **géotechnique**. Les remblais sont retenus d'une part par des murs en sailli et d'autre part par des culées.

4- Le Tablier :

C'est l'élément surfacique de l'ouvrage, il supporte par couche de roulement des véhicules, les surcharges d'exploitation de l'ouvrage, le poids des trottoirs, le poids des accessoires du pont.

Il peut avoir diverses sections :

- Les dalles rectangulaires

